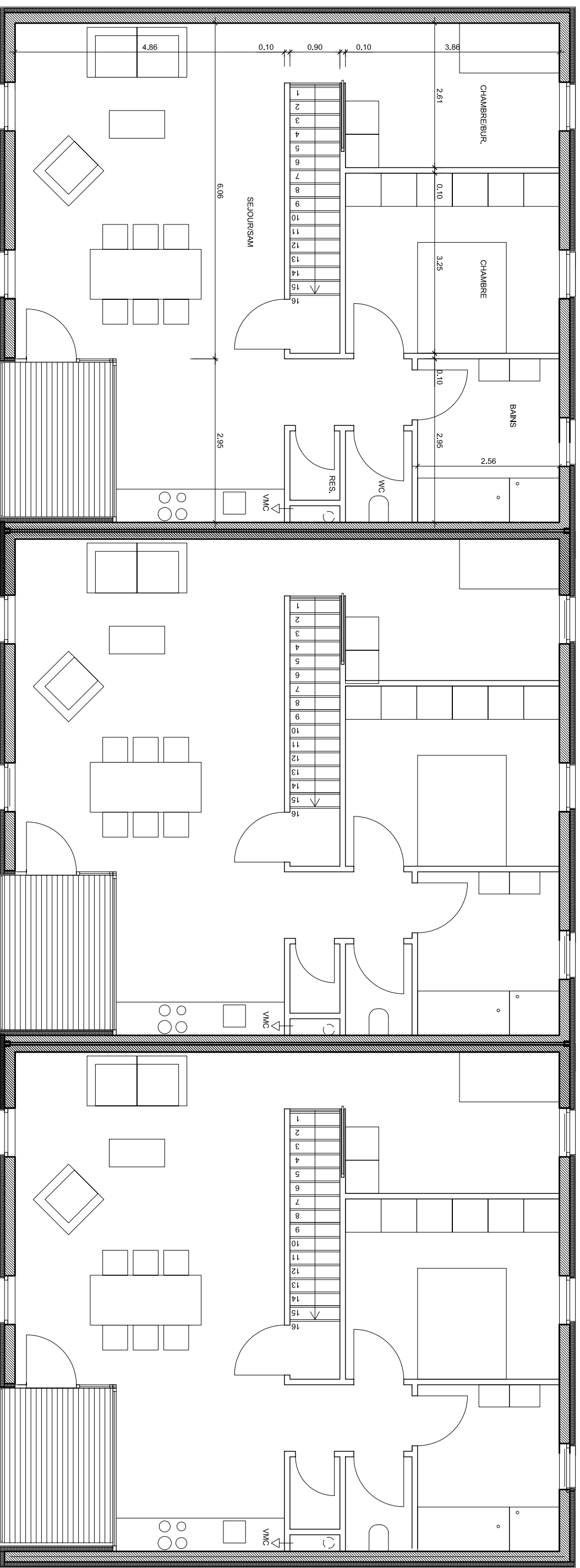


SURFACE TOTALE BRUTE APPARTEMENT R1
 Sbrut = 90m²
 SURFACE TOTALE BRUTE APPARTEMENT E2
 Snette = 97 m²
 SURFACE TOTALE NETTE APPARTEMENT R1
 Snette = 56 m²
 SURFACE TOTALE NETTE APPARTEMENT E2
 Snette = 72m²



REZ ETAGE (E1)
 SURFACE BRUTE APPARTEMENT E2
 S. ET = 97 m²
 SURFACE NETTE APPARTEMENT E2
 S. ET = 72 m²

Site
 CONSTRUCTION DE 24 LOGEMENTS A BULLINGEN
 PLAN DE VENTE UNITE NORD B5 ETAGE

Situation
 In der Osterbach, Route de Malinédy
 4760 BULLINGEN Cadastre : SECTION E, Parcelles 62 CDEFG

Client
 VOID SANV - M. Ludo PYIS
 B-2800 MECHELEN Dodonstraat 37

Architecte
 www.counson-architecte.net
 23 rue des Ardaisières
 B-5690 VIELSALM

Date
 26-10-2008
 N°du dossier
 P-033

Ech.
 1:75
 VENTE_06

